

Mil historias en un cesto

La cestería de castaño en La Orotava



Mil historias en un cesto

La cestería de castaño en La Orotava

Edita

Excmo. Ayuntamiento de la Villa de La Orotava
Concejalía de Agricultura y Ganadería

Colabora

Cabildo de Tenerife
Servicio Técnico de Agricultura y Desarrollo Rural

Edición del recurso audiovisual

Cabildo Insular de Tenerife
Servicio Técnico de Agricultura y Desarrollo Rural

Produce y coordina

Cultania. Gestión Integral del Patrimonio Cultural
Avenida de La Trinidad, nº 19, 1º derecha
38204, San Cristóbal de La Laguna, Santa Cruz de Tenerife
922 079 830. info@cultania.com . cultania.com

Textos

© Yaiza González Hernández

Ilustración y maquetación

© Alba Gonto

Depósito legal: TF 825-2022

1ª edición: noviembre de 2022

© Todos los derechos reservados

Mil historias en un cesto

La cestería de castaño en La Orotava



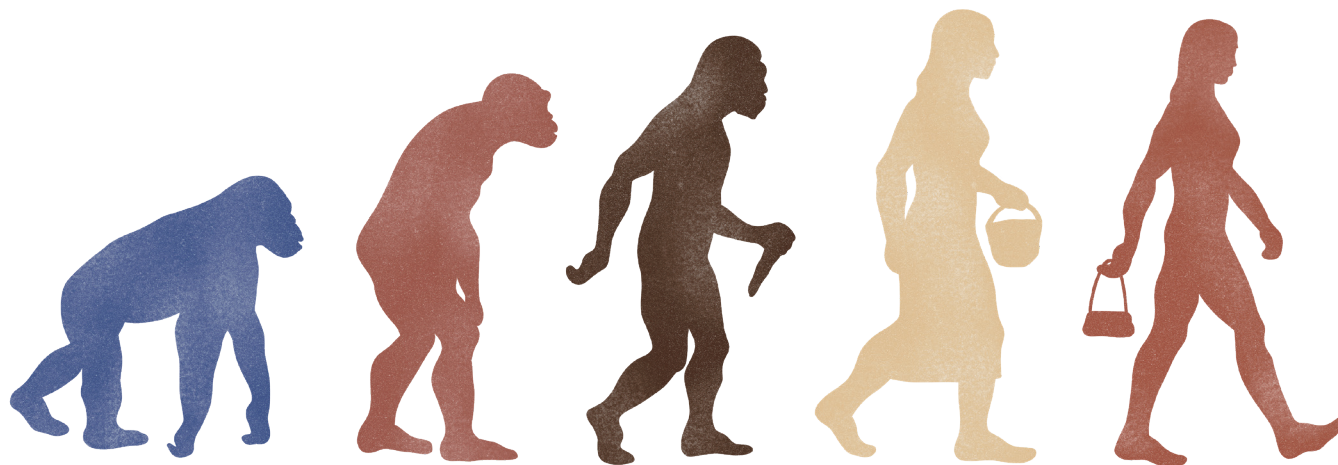
Ayuntamiento
VILLA DE LA OROTAVA | Concejalía de
Agricultura y Ganadería



¿Te imaginas ir a clase con todos los libros en las manos?

Desde los inicios de la historia, los seres humanos han utilizado diversos tipos de recipientes, ya fueran de pieles o fibras vegetales como palos flexibles, hojas o ramitas. Durante la prehistoria, saber hacer nudos o lazos era importante para sobrevivir.

Con sus manos fueron capaces de entrelazar las fibras que obtenían de diferentes plantas, creando recipientes útiles para el desarrollo de sus actividades diarias como transportar la comida o las herramientas. Esto fue un gran avance para la Humanidad que continuó creando diversos tipos de contenedores a lo largo de su evolución, como las prácticas maletas que se usan para ir al cole.



Así se crearon las **CESTAS** y los **CESTOS**, unos objetos tan antiguos que, probablemente, su origen es anterior a las piezas de barro o los tejidos, según la opinión de especialistas en Arqueología.

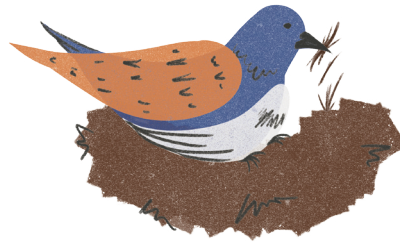
Pero, ¿cómo se les ocurrió la idea de crear un **CESTO**?

Pues observando la naturaleza, ¡que es muy sabia!

Las personas que investigan la evolución de la Humanidad han propuesto varias teorías acerca de la aparición de la **CESTERÍA**, todo un arte que consiste en crear cestos con las manos.

Teoría 1

En la prehistoria se fijarían en las formas que las plantas adoptan en la naturaleza. Las ramas y las lianas suelen entrecruzarse creando barreras o cortinas impenetrables que recuerdan a las paredes de un cesto gigante.



Teoría 2

Estos seres observarían el comportamiento de las aves. Los pájaros son auténticos artistas que, laboriosamente, tejen sus nidos con formas que se parecen a las de un cestito.

Teoría 3

Existen animales que llevan una maleta incorporada: los marsupiales. Este grupo de mamíferos, como los canguros, transportan a sus crías en una bolsa protectora. A las comunidades primitivas les parecería una gran idea poder llevar una talega encima.



La aparición de contenedores elaborados con piel o fibras vegetales mejoró la vida de estas poblaciones nómadas, ya que podían transportar cosas de una manera más cómoda y ¡llevar las manos libres!

La cestería, un arte en el mundo entero

La **CESTERÍA** es una actividad artesanal muy antigua y extendida en el mundo que aprovecha todo tipo de materiales vegetales como raíces, tallos, ramas, cortezas y hojas. Los cestos fueron elementos muy importantes en la vida cotidiana de civilizaciones como la egipcia, la griega o la romana. Tanto en el mundo antiguo como en la Edad Moderna, estos envases fueron utilizados para todo tipo de tareas.



La comunidad aborigen que habitó Canarias hasta el siglo XV utilizó algunas plantas de su entorno para fabricar objetos cotidianos, como su vestimenta. Estos trajes, conocidos con el nombre de **TAMARCO**, podían estar elaborados con pieles, juncos o palmeras.

Uno de los grandes retos de la Arqueología es estudiar las formas que tuvieron los **CESTOS** en la prehistoria.

Al estar elaborados con fibras vegetales, que se desintegran con la humedad y el paso del tiempo, es muy difícil encontrar sus restos durante las excavaciones arqueológicas.



A finales del siglo XV, culminó la conquista europea de las islas Canarias y comenzaron a llegar personas de varios lugares, como Portugal, Galicia, Castilla o Andalucía, que conocían otros tipos de cestería. Esta fusión entre culturas diferentes dio lugar a una **CESTERÍA CANARIA** única, con la aparición de diversos objetos, tanto planos como volumétricos.

¡Tenerife es una isla repleta de tradición cesterá!

La variedad de plantas que crecen en ella ha dado lugar a la creación de distintos estilos de cestos a partir de especies tan conocidas como la palmera, la mimbrera, la caña, el centeno o el castaño.



EL CASTAÑERO DE LAS SIETE PERNADAS

En el barrio de Aguamansa aún existe un viejo castaño que, en el pasado, alcanzó grandes dimensiones. Bajo la copa de este árbol gigantesco han descansado personas ilustres y turistas durante siglos, atraídas por su fama y longevidad.

La cestería más popular de La Orotava

En el siglo pasado, La Orotava fue famosa por sus diversos tipos de artesanías como el calado, el bordado, la carpintería y la cestería. Aunque se confeccionaban cestos con distintos materiales, como el cereal o la caña, los más populares fueron los elaborados con madera de castaño o castaño.

En esta región, hasta hace pocas décadas el plástico no estaba tan extendido, era poco utilizado. ¿Te imaginas una vida sin plástico?, pues así vivieron las generaciones del pasado y en su lugar utilizaban recipientes como los cestos de madera de castaño, duraderos y resistentes.

Piensa en los recipientes de plástico que tienes en casa. Verás que la gran mayoría los puedes sustituir por un cesto hecho en Canarias.

¡Te contamos algunas ventajas de comprar un cesto de aquí!

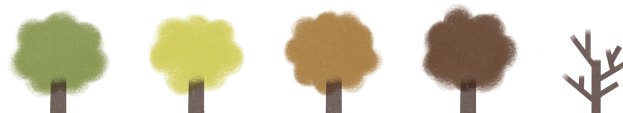
1. Ayudas a las personas artesanas de tu zona
2. Reduces la contaminación si compras cerca de casa
3. Cuando acaba su vida útil lo puedes compostar



*Campesinas al mercado, 1940-1945.
Fotografía: Adalberto Benítez Tugores.
Fuente: Archivo de fotografía histórica
de Canarias de la FEDAC/Cabildo de
Gran Canaria.*

La Orotava es el municipio de Tenerife que posee la mayor superficie de castañeros, un árbol apreciado por sus frutos y su madera. Esta especie se empezó a sembrar en la Isla a partir del siglo XVI. Desde entonces se ha adaptado a las condiciones climáticas del norte de la Isla y de zonas del sur como Arafo y Candelaria. Sus hojas, que colman sus vistosas copas, cambian de color con el paso de las estaciones.

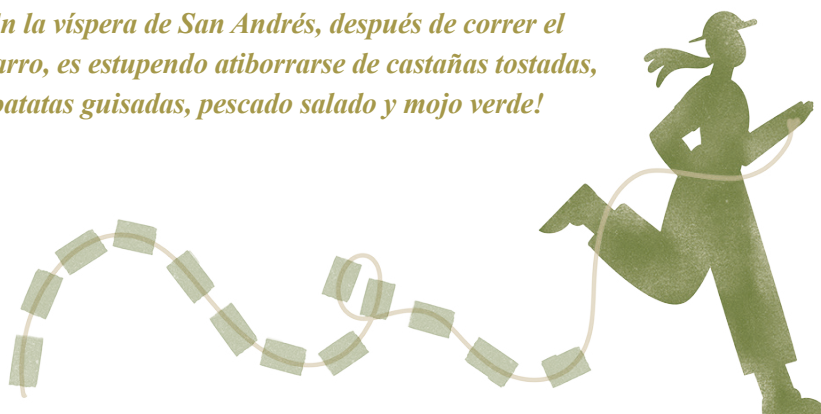
Fíjate en el paisaje de las zonas altas de La Orotava, especialmente en la franja entre Pinolere y Camino de Chasna. En verano abundan los tonos verdes. En otoño resaltan los amarillos. En invierno y primavera, cuando el árbol va perdiendo sus hojas, aparecen los colores oscuros y marrones.



¿Te gustan las castañas?

Son dulces y nutritivas, ricas en proteínas y vitamina C. Están libres de gluten, por lo que su harina es ideal para personas celiacas. En La Orotava es costumbre comerlas crudas (sin piel), guisadas o tostadas.

¡En la víspera de San Andrés, después de correr el cacharro, es estupendo atiborrarse de castañas tostadas, batatas guisadas, pescado salado y mojo verde!



¿Sabes hacer un **MOJO VERDE**? Pregunta en casa y anota la receta.

Ingredientes: _____

Proceso: _____

Cómo convertir un castaño en un cesto

¡PUES CON MUCHA CALMA Y SABIDURÍA!

Las personas que hacen cestos son conocidas como cesteras o cesteros. Hasta finales del pasado siglo, su trabajo fue **MUY IMPORTANTE** para la vecindad de La Orotava y la isla entera. Se necesitaron cestos de castaño para coger papas, vendimiar, cargar la fruta o el pan. Hasta las vendedoras de leche, que caminaban grandes distancias, llevaban una cesta grande en su cabeza con varias lecheras de metal.

La forma de un castaño es distinta cuando su madera se utiliza para cestería. Esta especie tiene un **PODER** especial, es capaz de emitir varas largas y derechas que crecen muy juntas sobre el mismo sistema de raíces. A la forma que adopta el árbol para este fin se la conoce aquí, en La Orotava, como **CHUQUERO** o **CHOQUERA**.





¿Y dónde están los chuqueros y las choqueras?

*El Valle de La Orotava estuvo repleto de castañeros con esta forma. Aquí ocuparon las huertas menos fértiles, los bordes de los terrenos y los lomos. Pero si existe una zona ideal para su cultivo, esa es la **ladera**, el gran escarpe natural que abraza al municipio por el este.*

A los pies de la gran **LADERA DE LA OROTAVA** existieron grandes extensiones de chuqueros o choqueras con multitud de varas para hacer cestos. Los cesteros, normalmente hombres que vivían en Pinolere, La Florida y otros barrios cercanos, acudían cada invierno a cortar estos largos palos tan necesarios para su actividad.

Hoy en día, aún existen personas en el Valle de La Orotava que conocen el oficio y desarrollan la actividad. Ellas son portadoras de unos valiosos conocimientos que se han conservado durante generaciones.



¿Y QUÉ HACEN LOS CESTEROS CON LAS VARAS DE CASTAÑO?

El proceso es largo y laborioso. Te lo resumimos en **OCHO PASOS**:

Paso 1

En invierno los cesteros observan el cielo y, cuando la luna está en la fase de cuarto menguante, acuden a las zonas de chuqueros dispuestas a cortar todas las varas que puedan conseguir.



Paso 3

Agrupan los palos o varas en varios montones y las atan formando un jace.



Paso 2

*A cada vara que talan le cortan las ramas secundarias y se quedan con el **palo central**, que es el mejor para hacer cestos.*



Paso 4

Cargan al hombro cada uno de los pesados jaces hasta un lugar accesible para el camión que transportará la carga.



Paso 5

El camión traslada las varas de madera hasta el taller del cesterero, donde serán almacenadas durante meses.



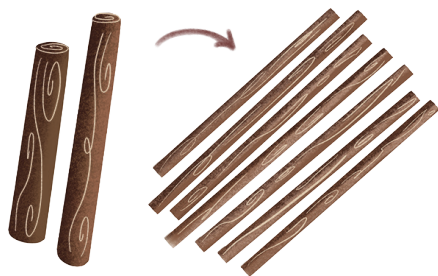
Paso 6

El cesterero remoja las varas de madera a medida que las va necesitando. Para ello, las introduce en una especie de estanque o tanquilla llena de agua. Ahí permanecen varias semanas.



Paso 7

Cuando están más blanditas, las varas se rajan utilizando una herramienta de corte, como un podón o una podona. Con ayuda de sus manos y pies, los cesteros obtienen varias tiras flexibles a partir de una sola vara.



Paso 8

Con el conjunto de tiras flexibles comienzan a elaborar el cesto. Primero fabrican su fondo, luego las paredes y terminan la obra rematando el borde y las asas.



Las tiras flexibles de madera, que se obtienen de rajar las varas de castaño, se entrecruzan entre ellas formando unos cestos **DUROS** y **RESISTENTES**. La forma que toman estas láminas entre ellas recuerda al movimiento ondulante de una serpiente.

Esta técnica es conocida con el nombre de **ENTRETEJIDO** y este tipo de artesanía se conoce como **CESTERÍA DE MADERA RAJADA DE CASTAÑO**.

Las partes de una obra de arte

Las cesteras y los cesteros son como los artistas de las zonas más rurales. Son personas muy hábiles que, normalmente, han aprendido este oficio a través de su familia y no en la escuela. No utilizan libros de consulta y tampoco miran en Internet cómo hacer su obra. ¡Todo está en su cabeza!

¿TE ACUERDAS DE LAS TIRAS FLEXIBLES DEL PASO 8?

Con ellas comienzan a elaborar las piezas pero, antes de empezar, piensan en el tipo de cesto que quieren hacer. La mayor parte de las tiras son de colores claros porque se sacan de la madera que está en el interior de las varas. Otras son oscuras en uno de sus costados porque conservan la corteza de la rama.

El cesto se empieza a elaborar por el fondo, este puede ser **CUADRADO** o **RECTANGULAR**. Se continúa por las paredes, entretejiendo y combinando las tiras de colores. La pieza se remata en la boca, que puede ser redonda u ovalada. Para proteger el borde y las asas, se coloca una tira flexible y ancha que forma el **REBETE**.

En la Península Ibérica y otros lugares del mundo se hacen tabiques con tiras, varas o ramas formando unas estructuras conocidas como esteras.

Estas se pueden cubrir de barro y en la antigüedad servían como paredes de las viviendas,

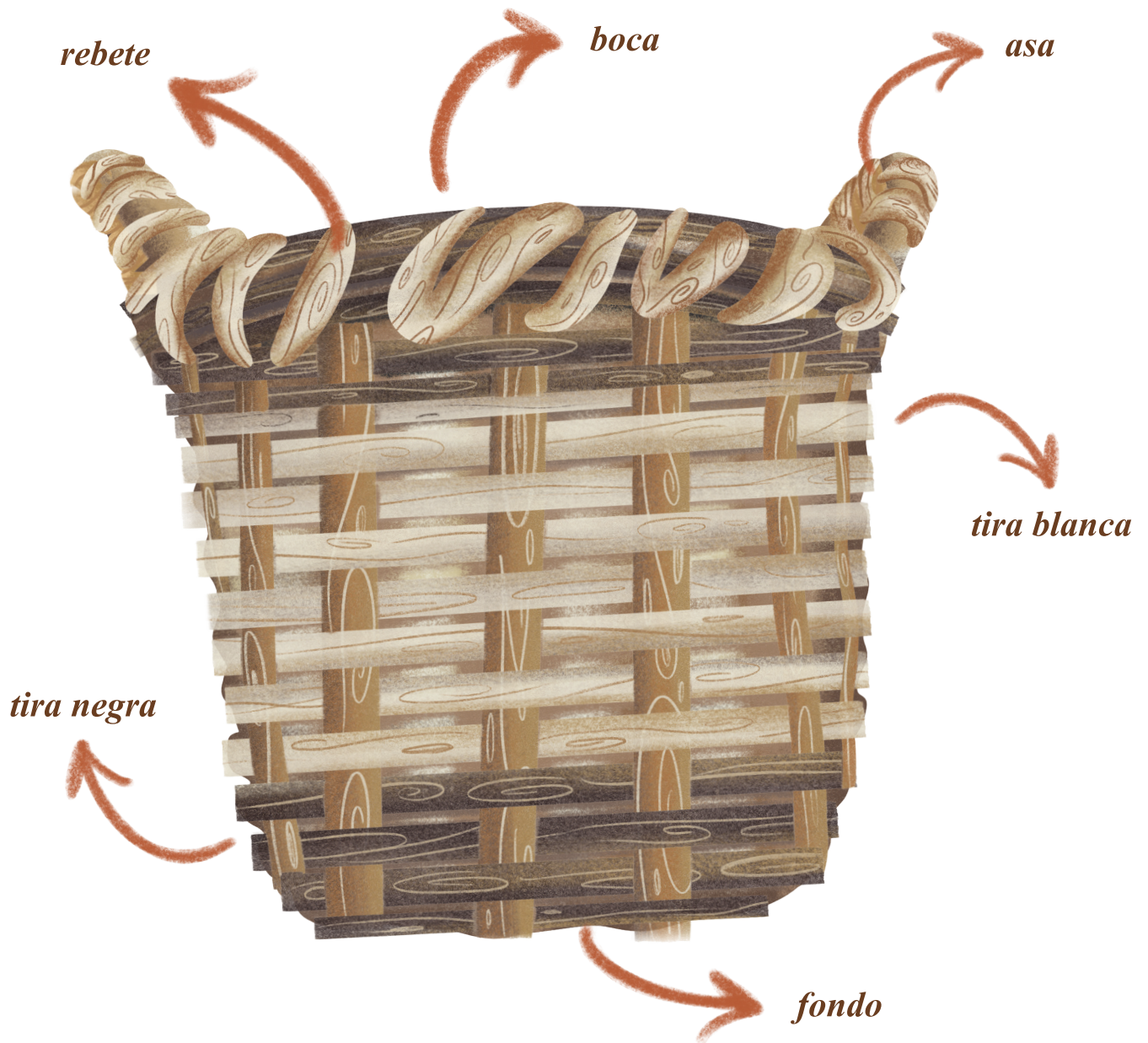
¿te imaginas vivir dentro de un cesto gigante?



¡Escanea este código QR!

Cuando veas este vídeo comprenderás lo difícil que es hacer un cesto.

Los cestos hechos a mano son únicos e irrepetibles. ¡Ninguno es igual a otro!



¿Qué meterías en un cesto?

VAMOS A DAR RIENDA SUELTA A TU CREATIVIDAD

Te contamos para qué se usan los cestos en La Orotava y tú te inventas otro uso.

Cesto de mano

Este cesto se utilizó para sembrar papas. Su gran asa, resistente y duradera, permite que las personas se apoyen en él mientras caminan entre los surcos de tierra.

Escribe aquí tu idea: _____



Canastra o banastra

Se utiliza habitualmente para coger papas, piedras o fruta. Sus dos asas permiten trasladarlo de forma cómoda.

Escribe aquí tu idea: _____



Sabías que...

Existe un **cesto de carga** que es igual que una canastra pero de mayores dimensiones.

Este otro cesto se utiliza para transportar el estiércol durante la siembra de papas.



Raposa

Su forma recuerda a un jarrón gigante. Aunque ya está en desuso, se utilizó como unidad de medida en el campo. ¡En ella caben hasta 70 kilos de papas!

Escribe aquí tu idea: _____



Garrafa

Desde tiempos remotos, los envases de cristal se han protegido con fibras vegetales para que no se rompan. Este es el origen de las populares garrafas, utilizadas para guardar el vino.

Escribe aquí tu idea: _____



Barca

Durante los trabajos en el campo, no podía faltar una cesta alargada para transportar la comida con varias asas que facilitarían su transporte.

Escribe aquí tu idea: _____



Los cestos y el arte

Hoy en día puedes encontrar cestos de castaño convertidos en arte. Algunas personas que se dedican a crear esculturas en la Isla los han incorporado como un elemento más en su obra. Te mostramos estos ejemplos, ¡fíjate qué bien están representados!

El **MONUMENTO A LA PESCADERA** o vendedora de pescado se encuentra muy cerca del muelle pesquero del Puerto de la Cruz. Esta escultura, tallada por Julio Nieto, se ha convertido en la reina de los selfies.

El artista definió con detalle las partes de la **BARCA** de castaño que lleva en su cabeza.

¿Sabrías decir qué tipo de fondo tiene?

En Icod el Alto, un barrio de Los Realejos, se localiza el **MONUMENTO A LOS COCHINEROS**. Esta escultura, elaborada por Francisco García Palmero, es un homenaje a los hombres que vendían crías de cochinos hasta mediados del siglo pasado. ¿Y dónde los transportaban?

El cochinero va montado sobre una bestia de carga. A cada lado del animal colocaban una **RAPOSA** con tapa, en ellas metían varios lechones para ser trasladados a largas distancias.

¡Fíjate qué bien elaborada está la cesta!



*Monumento a la Pescadera.
Fotografía: Alba Gonto.*



*Homenaje a los Cochineros.
Fotografía: Vicente Francisco
García Palmero.
Fuente: Ayto. de Los Realejos.*



Ayuntamiento
VILLA DE LA OROTAVA

| *Concejalía de*
Agricultura y Ganadería

